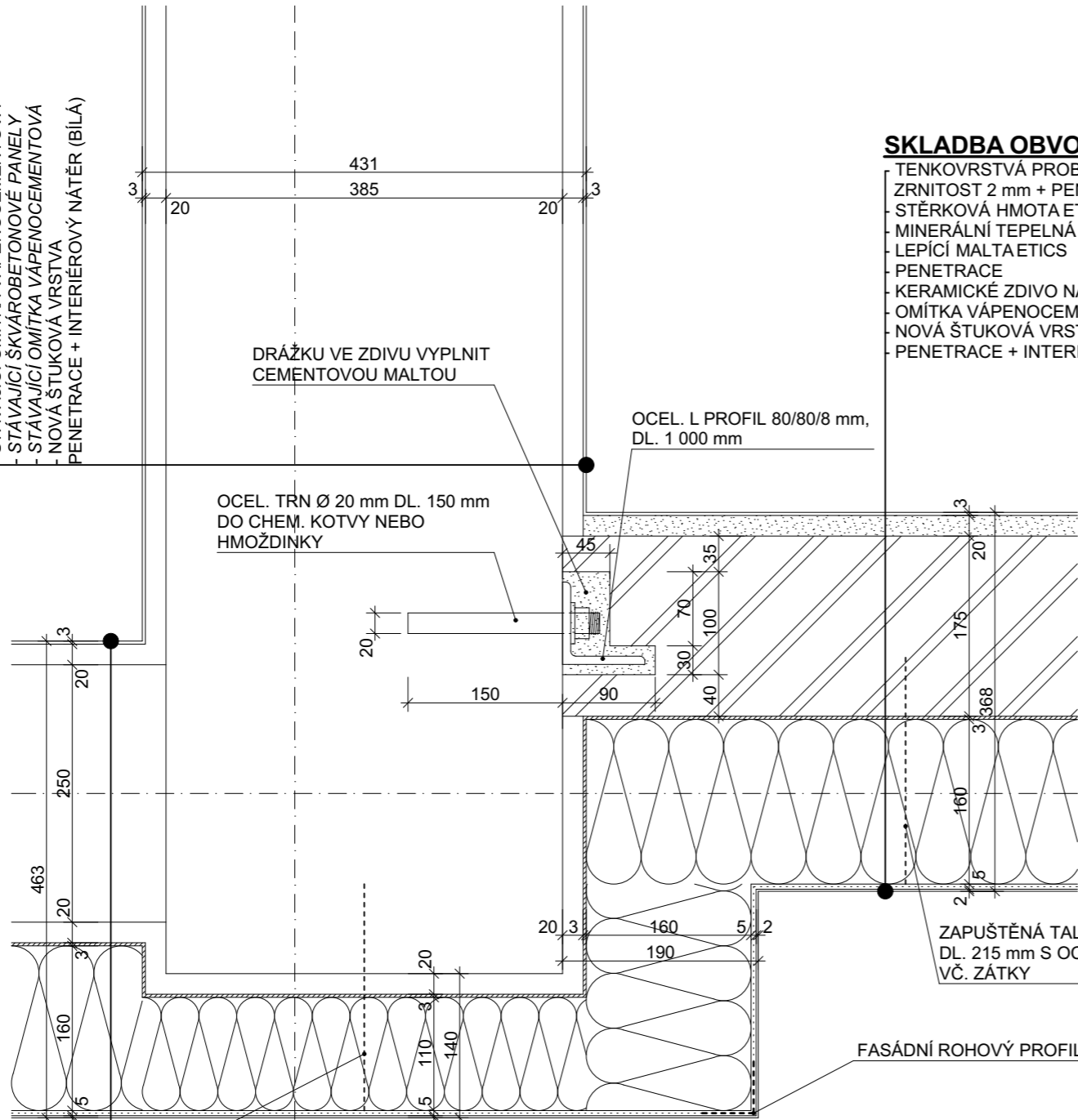


SKLADBA VNITŘNÍ STĚNY - STÁVAJÍCÍ ZDIVO

PENETRACE + INTERIÉROVÝ NÁTĚR (BÍLÁ)

- 3 mm
- 20 mm
- 250 - 385 mm
- 20 mm
- 3 mm

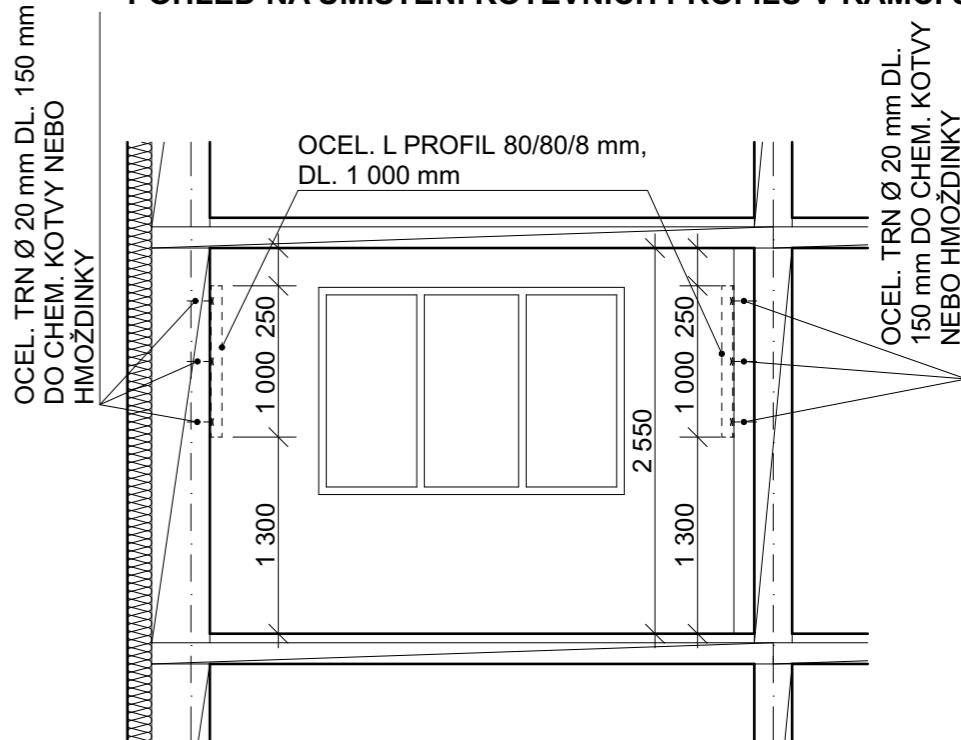
- NOVÁ ŠTUKOVÁ VRSTVA
- STÁVAJÍCÍ OMÍTKA VÁPENOCEMENTOVÁ
- STÁVAJÍCÍ ŠKVÁROBETONOVÉ PANELE
- STÁVAJÍCÍ OMÍTKA VÁPENOCEMENTOVÁ
- NOVÁ ŠTUKOVÁ VRSTVA
- PENETRACE + INTERIÉROVÝ NÁTĚR (BÍLÁ)



SKLADBA OBVODOVÉ STĚNY - NOVÉ ZDIVO - S6

- TENKOVRSŤVÁ PROBARVENÁ SILIKONOVÁ OMÍTKA, ZRNITOST 2 mm + PENETRACE 2 mm
- STĚRKOVÁ HMOTA ETICS + VÝZTUŽNÁ TKANINA 5 mm
- MINERÁLNÍ TEPELNÁ IZOLACE PRO ETICS 160 mm
- LEPÍČÍ MALTA ETICS 3 mm
- PENETRACE -
- KERAMICKÉ ZDIVO NA TENKOVRSŤVOU SYSTÉM. MALTY 175 mm
- OMÍTKA VÁPENOCEMENTOVÁ 15 mm
- NOVÁ ŠTUKOVÁ VRSTVA 3 mm
- PENETRACE + INTERIÉROVÝ NÁTĚR (BÍLÁ) -

POHLED NA UMÍSTĚNÍ KOTEVNÍCH PROFILŮ V RÁMCI STĚNY:



ZAPUŠTĚNÁ TAL. HMOŽDINKA, DL. 215 mm S OCEL. TRNEM Ø 8 mm VČ. ZÁTKY

SKLADBA OBVODOVÉ STĚNY - STÁVAJÍCÍ ZDIVO- S5

- PENETRACE + INTERIÉROVÝ NÁTĚR (BÍLÁ) 3 mm
- NOVÁ ŠTUKOVÁ VRSTVA 20 mm
- STÁVAJÍCÍ OMÍTKA VÁPENOCEMENTOVÁ 250 mm
- STÁVAJÍCÍ ŠKVÁROBETONOVÉ PANELE
- STÁVAJÍCÍ OMÍTKA VÁPENOCEMENTOVÁ (ODSTRANIT ODSTÁVAJÍCÍ A POŠKOZENÉ PLOCHY, OPRAVIT CEMENTOVOU MALTOU 20 mm
- PENETRACE -
- LEPÍČÍ MALTA ETICS 3 mm
- MINERÁLNÍ TEPELNÁ IZOLACE PRO ETICS 160 mm
- STĚRKOVÁ HMOTA ETICS + VÝZTUŽNÁ TKANINA 5 mm
- TENKOVRSŤVÁ PROBARVENÁ SILIKONOVÁ OMÍTKA, ZRNITOST 2 mm + PENETRACE 2 mm

	areagroup		AREA group s.r.o., Šafaříkovy sady 5, 301 00 Plzeň,	tel. : +420 377 323 717	
MĚŘÍTKO 1:5	ODPOVĚDNÝ PROJEKTANT:	ING. JAROSLAV BOŘÍK		STUPEŇ: DSP + DPS	DATUM: 05/2021
	VEDOUČÍ PROJEKTU:	ING.ARCH. V. LIŠKA		POČET A4: A3	LIST:
	VYPRACOVAL:	TEREZA ŠLAPÁKOVÁ		ČÍSLO ZAKÁZKY:	19007
PS: SO:	D.1.1 Architektonicko-stavební řešení			POŘ. ČÍSLO:	
NÁZEV:	Revitalizace objektu kolejí Baarova 36, Plzeň			ČÍSLO VÝKRESU:	
DETAIL Č.11 - KOTVENÍ VYZDÍVKY LODŽÍ				D.1.1.38	